



# 학부생 연구 프로그램

학생주도 연구 프로젝트(URP) 개편  
→ 일부 명칭 변경 및 새로운 융합 연구학점제를 추가, I형, II형, III형으로 운영

구분	학생주도 연구 프로젝트 (URP)		
	학부생 연구학점제(I형) (이전 : 우수학부생 연구학점제)	팀 연구학점제 (II형)	(신규)융합 연구학점제 (III형)
운영주관	대학원팀		성균융합원
목표	연구결과 보고서, 공개발표 보고서 등	SCI(E) 논문 1편 이상	연구결과 보고서, 공개발표 보고서 등
신청주체	학생 (직전학기 평점평균 3.5 이상)	교수	교수, 학생 모두 가능 (150명 limit)
운영주기	정규학기, 계절학기	연간	정규학기 (*조건 충족 하에 1개학기 연장 가능)
구성	유사 전공	유사 전공	다양한 전공 학생 구성 (*동일 전공 학생 2/3 신청 불가)
혜택	학점: 2학점 (재학기간 내 총 10학점 이수 가능) 삼품: 인턴십 영역 인정	6학점(학기당 3학점, 재학기간 내 총6학점 이수 가능)	3학점 (*종료시점 연장 되어도 불변, 재학기간 내 총 6학점 이수 가능)
	공통 : 매 학기별로 수강가능학점 내에서 신청		

\* 프로그램별 운영형태는 학기별로 변동될 수 있습니다.

## 학부생 연구학점제란?

학부생이 원하는 주제에 대한 연구 계획을 세우고, 지도교수 및 지도대학원생의 지도 하에 학기 또는 방학 중 연구를 수행한다. 연구 수행 결과를 수업으로 간주하여 학점을 인정

## 팀 연구학점제란?

팀연구학점제도는 연구 우수 교수의 연구성과를 효과적으로 학생들에게 전수하기 위해 고안된, 학부생과 대학원생이 참여하는 교육·연구 융합 모델로 BK21 사업 참여학과에서 참여 가능하며, 교수가 팀을 꾸려 신청하는 제도

## 융합연구학점제란?

다양한 전공의 학생들이 모여 한 학기(정규학기)동안 '자기주도적 문제발굴-탐구 및 해법 모색-결과물 생성' 의 일련의 과정을 지도교수와 함께 수행하고, 이를 학점으로 인정 (3학점, 일반선택학점)

\* 프로그램별 지원자격 : 홈페이지 공지사항 참조



# 학석사연계제도

## 개요

대학원 진학 예정인 본교 학사과정 학생에게 학석사연계장학금 지급, 석박공통과목 등 대학원 수업 수강기회 부여, 대학원 학점인정을 통한 수업연한 단축, 학사과정 졸업평가 면제, 대학원 무전형 합격 등의 특전을 부여하는 제도

## 지원 대상

본교 일반대학원(전문대학원 중 국정전문대학원, 경영전문대학원, 수자원 전문대학원의 학술학위과정 포함) 석사 또는 석박사통합과정 진학예정인 학사과정 학생

## 지원자격

**조기졸업트랙** : 선발 후 진입하는 학기가 조기졸업학기이고 직전학기까지의 학업성적이 3.5 이상인 학생

**정규졸업트랙** : 선발 후 진입하는 학기가 정규졸업학기(또는 초과학기)이고 직전학기까지의 학업성적이 3.0 이상인 학생



The Global Leader,  
**SKKU**

## 신청시기

5월 중순~5월 하순(1학기), 12월 초순~12월 중순(2학기) / GLS 신청  
\* 매학기 학교 홈페이지에 공지되는 선발공고문 참고

## 선발규모

지원자격 충족자를 대상으로 학과장 심사를 거쳐 학기별 250명 내외 선발

## 특전

학석사연계과정생으로 선발된 학생에게는 학사과정 마지막 학기에 아래와 같은 특전이 부여됨

**01 학사과정 최종학기 학석사연계장학금 지급**

- ① 학사과정 최종 1개 학기 등록금 전액 지급
- ② 학석사연계과정생이 재학 중 일정 기간 계속하여 지급받는 교내/외 장학금, 국가장학금 등의 수혜자로 선정되는 경우에는 등록금 범위 내에서 학석사연계장학금을 지급(단, 근로장학금은 등록금 초과 시에도 지급 가능)
- ③ 학석사연계과정생으로 선발된 학생이 진학예정 학기에 대학원에 진학하지 않는 경우 지급받은 장학금 전액 회수

\* 장학금 지급기준 및 지급액은 학기별로 달라질 수 있습니다.

**02 대학원과목 수강을 통한 학점중복인정 및 수업연한 단축**

- ① 본인 희망에 따라 학사과정 마지막 학기에 수강신청학점 범위 내 6학점 (전문대학원 학술연구과정은 9학점)까지 석박통합과목을 포함한 대학원 과목 수강 가능  
동일계열 대학원 학과 교과목 수강 시 학사과정 전공일반으로, 비동일계열 대학원 학과 교과목 수강 시 학사과정 일반선택으로 인정
- ② 이 학점을 대학원 진학 후 6학점(전문대학원 학술연구과정은 9학점)까지 대학원 전공 학점으로 중복하여 인정
- ③ 대학원 학점 인정 내용에 따라 수업연한 1학기 단축 가능

**03 학사과정 졸업평가 면제 및 대학원 무전형 합격**

- ① 학사과정 졸업평가 면제
- ② 대학원에 무전형 합격되므로, 입학원서 제출 및 전형 참여 불필요

# 2025 대학원 진학지원 프로그램

**STEP1 학부 신입생**

- 연구프로그램 정보 습득
- 성공포세션 세미나 수강
- 진로설계 및 지도

**STEP2 학부 저학년**

- 연구학점 취득 - 학기중/평학습
- 고인 대학원생 참여 공동 연구
- 연구장학생 - Lab 소속 연구 참여

**STEP3 학부 고학년**

- 팀연구학점 취득
  - 고인 대학원생 참여 공동 연구
  - SCI급 논문 게재
- 학석사연계과정생
  - 학석사연계장학금
  - 기타 교육특전

**STEP4 대학원 진학**

- 학석사연계/대학원 진학
  - 학기단축/상학지명
  - 연구 용입환경
  - Lab 기반 연구
  - 최우수 연구자 배출



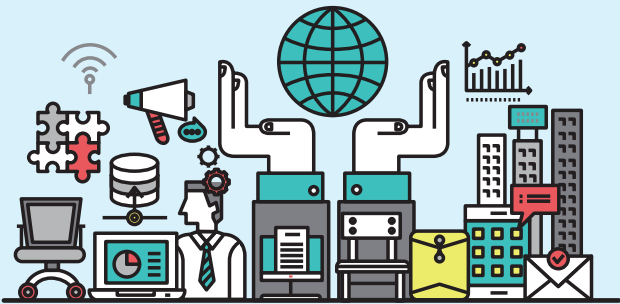
## 대학원 장학제도

### 장학금액

명칭	선발기준	장학금액
新대학원 우수학생 장학금	일반대학원(전문대학원 학술연구분야 포함)에 신입학 하고자 하는 학생 중 학업성과 연구실적이 우수한 자	학위과정별 장학지원 참고
심산장학금	우수한 대학원생 선발과 연구의욕 증진을 위하여 학과 교원의 추천을 받은 자	등록금 일정액
4단계 BK사업 연구장학금	4단계 BK사업 선정 사업(팀) 참여학생 지원	학위 과정 별 매월 월장액
교환학생	본교와의 자매결연 협정에 의해 본교에서 수학중인 교환학생에게 수업연한 동안 지급	등록금 전액
외국인교포	특례 신입학한 외국인 · 교포 학생(정원의 입학자)으로서 일정점수 이상인 자	신입생: 등록금의 100%~10% 재학생: 등록금의 50% ~ 20%
공로	본교 발전에 기여한 공로가 있다고 인정되고, 직전 학기 학업 성적이 평점평균 3.0 이상인 자	등록금 일정액
양현제	학업성적이 우수하고 양현재규정 제5조의 자격에 해당하는 유학대학 학생으로서 매학기 양현재에서 부과하는 소정의 시험을 거쳐 선발된 자	등록금 일정액
연구장려	일반대학원생의 연구의욕 증진을 위하여 지급/대학원 총학생회의 의견을 들어 학생에서 따로 정함	등록금 일정액
성군가족	형제자매가 동시에 본교에 재학 중인 자 등	입학 해당학기 일정액
산업체연구*	산업체 수탁연구과제와 관련하여 간접비를 적립한 교원이 추천하는 대학원생에게 지급	등록금 일정액
이공계** 우수외국인 (STEM)	본교 외국인 특별전형으로 자연과학/공학/의학계열 대학학과에 합격한 외국 국적자 중 일정 조건을 갖춘 후 본교 지도교수의 추천을 받은 자	등록금 일정액 (최대 100%) (초기정착 지원금: 60만원)

\* 외부 장학금

\*\* 지원 전 지도교수와 연락 필수



## 新대학원 우수학생 장학제도

### 개요

일반대학원 석사/석박사통합과정에 신입학 예정인 학사과정 졸업(예정)자와 박사과정에 신입학 예정인 석사과정 졸업(예정)자 중 학업성적 및 연구실적이 우수한 학생을 선발하여 장학금을 지급하는 제도(TYPE1/TYPE2)

### 지원 대상

**본교 학사과정 졸업(예정)자** → 본교 일반대학원 석사 또는 석박사통합과정에 진학하려는 본교 학사과정 졸업(예정)자

**본교 석사과정 졸업(예정)자** → 본교 일반대학원 박사과정에 진학하려는 본교 석사과정 졸업(예정)자

**타교 학사과정 졸업(예정)자** → 본교 일반대학원 석사 또는 석박사통합과정에 진학하려는 타교 학사과정 졸업(예정)자

**타교 석사과정 졸업(예정)자** → 본교 일반대학원 박사과정에 진학하려는 타교 석사과정 졸업(예정)자

### 지원 자격(※ ①~③을 모두 충족하여야 함, TYPE1/2 지원자격 동일)

- ① **성적기준 충족**  
학사과정 재학생 및 졸업자 : 학사과정 학업성적 3.5 이상  
석사과정 재학생 및 졸업자 : 학사과정 학업성적 3.5 이상 & 석사과정 학업성적 4.0 이상

- ② **지도교수 추천**  
모든 지원자는 진학을 희망하는 본교 일반대학원 학과에 소속된 전임교수가 지도교수가 되어 추천하여야 함

- ③ **원서접수**  
해당 학기 일반전형 원서 접수 필수  
(외국인학생은 외국인특별전형 1st Round 접수 필수 / 학석사연계과정생은 접수 불필요)

### 신청시기

9월~10월(전기 진학예정자), 4월~5월(후기 진학예정자)

※ 매학기 대학원 입학전형일정과 연동하여 신청기간 및 선발결과 발표시기가 결정되므로 학기별 학교 홈페이지에 공고되는 선발공고문 참고

### 제출서류(진학 희망 대학원 학과 소속 행정실 제출)

본교 졸업(예정)자: 추천서

타교 졸업(예정)자: 추천서, 출신 대학(각 학위과정) 성적증명서

### 선발규모

TYPE1: 연간 100명 내외      TYPE2: 연간 200명 내외

선발/선발결과 발표 시기: 5월 중순(후기 입학자), 11월 중순(전기 입학자)

### \*\*\* 학위과정별 장학지원

학위과정	TYPE1: 입학금 100% + 6개 학기 등록금 100%	TYPE2: 입학금 100% + 6개 학기 등록금 50%
석박사통합과정	TYPE1: 입학금 100% + 6개 학기 등록금 100%	TYPE2: 입학금 100% + 6개 학기 등록금 50%
석사과정	TYPE1: 입학금 100% + 4개 학기 등록금 100%	TYPE2: 입학금 100% + 4개 학기 등록금 50%
박사과정	TYPE1: 입학금 100% + 4개 학기 등록금 100%	TYPE2: 입학금 100% + 4개 학기 등록금 50%

※ 진학예정 학기에 대학원에 진학하지 않는 경우 장학금 선발이 취소되며, 진학 후 직전 학기 성적이 3.5 미만(F 포함)인 경우 장학금 지급을 중단함

※ GPF사업 선정자는 선정 직후 학기부터 수업료의 30%만 감면함.

※ 新대학원우수장학금 선발자는 매학기 1개 이상 교과목의 TA(조교)로 활동해야 함.

### 학석사연계제도와외의 차이점:

학석사연계제도는 대학원에 진학예정인 본교 학사과정생에게 특전을 부여하는 학사제도로서 학사과정 최종 1개 학기에 대해서만 장학금을 지급하며, 新대학원우수학생장학금은 대학원 진학 후 지급되는 대학원 장학금을 의미하므로 정해진 기간에 각각 신청해야 함.

학석사연계제도 신청시기: 5월(전기 진학예정자), 12월(후기 진학예정자)

新대학원우수학생장학금 신청시기: 10월(전기 진학예정자), 4월(후기 진학예정자)

예시) 2025학년도 전기(3월에 대학원 진학 예정인) 본교 학사과정생

→ 2024년 5월 학석사연계과정 신청 후, 2024년 9~10월 新대학원우수장학금 신청



## 新 대학원 우수장학제도 Q&A

### Q. 학과별로 선발인원이 정해져 있나요?

A. 매 학기 장학 유형별 전체 선발규모만 정해져있고, 학과별 선발인원은 정해져있지 않습니다.

### Q. 수료생/졸업생인데 지원할 수 있나요?

A. 현재 수료생/졸업생 신분이라도 추천서를 제출한 다음 학기에 바로 대학원 진학이 가능하다면 지원할 수 있습니다. 다만, 추천서 상 기입한 진학예정 시기에 진학하지 않는 경우 장학금 학사관리 지침에 따라 장학금 선발이 취소됩니다.

### Q. 선발기준이 무엇인가요?

A. 학생의 학업성적 및 추천서 상 기록된 학생의 자질을 종합적으로 평가하여 선발합니다. 홈페이지에 게시되는 모집공지를 확인해주시기 바랍니다.

### Q. 지도교수 추천은 반드시 필요한가요?

A. 新대학원우수학생장학제도는 학생이 신청하는 장학금이 아니라 교수님께서 지도 예정인 학생이 장학금을 받을 수 있도록 추천하는 장학제도입니다. 따라서 추천서는 반드시 필요합니다. 장학생이 되길 희망하는 학생은 자신이 대학원에 진학해서 공부하고자 하는 연구분야를 전공하시는 교수님께 추천서 작성을 부탁 드리는 것이 좋으며, 교수님들의 전공분야를 잘 모르거나 자신의 연구분야를 아직 결정하지 못한 경우에는 학과장님과 상의하여 결정하거나, 학과장님의 추천을 받아도 됩니다.

### Q. 新대학원우수학생장학제도와 교내 장학금을 중복으로 받을 수 있나요?

A. TYPE1 장학금은 전액 장학금이므로 다른 교내장학금과 중복하여 받을 수 없습니다. 그러나 TYPE2 장학금은 등록금의 50%이므로 등록금을 초과하지 않는 범위 내에서 다른 교내장학금과 중복 수혜 가능합니다.

### Q. 수시전형 진학희망자는 신청할 수 없나요?

A. 네, 일반전형으로 원서를 접수하는 분들만 신청 가능합니다. (단, 장학금 선발규모를 고려하여 수시전형자에 대한 추가 선발이 진행될 수 있으며, 해당 학기 별도 공지 예정)